



ENTERPRISES OF W.N.Y. INC.

Aislamiento Térmico Reusable y Removible

PARA LA INDUSTRIA de Procesos de Manufactura



PLANTA BIO-QUÍMICA

Distribuidor Principal de Vapor – Auditoría de Verificación Post-Venta

Diseño: LT450TT – 1.5" espesor (Textil PTFE color verde)



ENTERPRISES OF W.N.Y. INC.

INSULTECH®

THERMAL BLANKET INSULATION

...INSULTECH® es la solución perfecta para las áreas de problemas de aislamiento en todos los tipos de equipos de proceso. Las características de INSULTECH® de ser desmontable y reutilizable reduce marcadamente los costos de operación, al acortar el tiempo de inactividad, ahorrar energía y además mejora el entorno del ambiente de trabajo, mientras también reduce los costos de mano de obra asociados con la instalación, desinstalación y reinstalación.

...es un diseño personalizado, y auto-contenido. Esto significa una construcción de alta calidad para las necesidades específicas de la aplicación, diseños reacondicionados a las condiciones sobre el campo de trabajo y características de diseño que hacen de INSULTECH® un producto muy fácil de manejar y amigable al usuario.

...utiliza la tecnología CAD para una precisión máxima. A través de años de recopilación de información, diseños estandarizados y personalizados son posibles para todos los tipos de equipos. Nuestra base de datos de CAD incluye diseños estandarizados sobre Válvulas, bombas de condensado, válvulas reductoras de presión, juntas de expansión, juntas de rótula, filtros y trampas de vapor. Incluso las superficies geométricas más difíciles, tales como turbinas de vapor pueden ser diseñados para el tratamiento con mantas INSULTECH®.

...es sistema de aislamiento auto-contenido, construido con un material de relleno de alta densidad de aislamiento con un revestimiento totalmente encapsulado en la parte exterior. El revestimiento exterior y la construcción cosida aseguran una protección duradera para el relleno de aislamiento.

...puede soportar condiciones extremas, tales como túneles de vapor y pozos de registro. Ambientes de alto cloruro con elevada humedad y posibles inundaciones tienen poco o ningún efecto sobre diseños específicos de Mantas. INSULTECH® ofrece una amplia gama de diseños especiales para dar cabida a estas condiciones extremas.

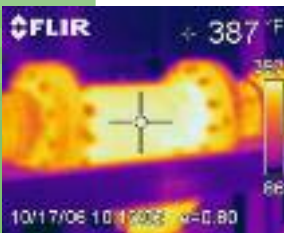
...viene equipado con todo el material de fijación necesario. Los elementos de sujeción son una parte integral del diseño de la manta y es la característica dominante para que las instalaciones sean fáciles y rápidas. Todos los utensilios de metal son en acero inoxidable para proveer mayor resistencia y durabilidad. Se puede coser Velcro tanto en el sistema de ajuste como en la solapa de revestimiento exterior para llevar al mínimo las fugas de calor.



INTERCAMBIADOR DE CALOR CABEZAL Y CUERPO

Diseño: LT450TT – 1.5" espesor (PTFE blanco)

Cierre: Solapas de Velcro /Alambre de acero inoxidable



(Antes) Filtro-Y Descubierta



(Después) Filtro- Y Cubierto Fotografía Termográfica

Eficiencia Térmica Seguridad Reducción de Ruido

APLICACIONES



VÁLVULAS DE COMPUERTA Y BRIDAS CIEGAS

Diseño: MT800SGM – 2" de espesor
Cierre: Alambre de acero inoxidable



RECIPIENTE DE BAÑO TÉRMICO

Diseño: LT450TT – 1" de espesor
Sujetador: Acero Inoxidable y Aleta de Velcro®



PROCESAMIENTO DE LOS ALIMENTOS – HORNO COMERCIAL

Diseño: LT500LFP – Aprobado para uso Sanitario
Sujetador: Hebilla Doble "D" de 4" con Correas / Soportes de Acero Inoxidable

SHANNON ENTERPRISES OF W.N.Y. INC. **INSULTECH®** THERMAL BLANKET INSULATION

...incluye una etiqueta de identificación de 3.5" x 1.5" por cada pieza de ensamblaje. La etiqueta incluye letras en relieve de 1/8" para la identificación de cada pieza individual. La etiqueta se remacha directa o indirectamente a la superficie del revestimiento exterior. La etiqueta se convierte en una parte integral de la manta. En el caso de que alguna una manta se retire, la etiqueta identifica el lugar que le corresponde en el momento de la instalación. Las etiquetas vienen en acero inoxidable y aluminio.

...se acomodará variando las temperaturas extremas (ambiente a 1100F). Con especificaciones de diseño ya establecidas como estándares de la industria, se puede esperar una vida de servicio prolongada y de una forma costo-efectiva. Consulte a un representante de Shannon Enterprise para obtener más información sobre como especificar.

...no es sólo una compra del producto. Nuestro objetivo principal es la ser la solución del problemas a todos los niveles. Shannon puede ofrecer "Estudios de Energía" para sus facilidades, Estudios de "Sonidos" para equipos ruidosos o el Servicio de Ingeniería completo para proyectos Llave-en Mano. Nuestro conocimiento en el campo del aislamiento es amplio y nuestras capacidades como fabricantes de aislamiento de no tienen precedentes en la industria.



PAPELERA – TUBERÍA DE DESCARGA DE ALTA PRESIÓN

Diseño: LT450TT – 1.5" de espesor
Sujetador: Doble Anillo "D" con correas
Doble etiquetado con Etiquetas de Cero Asbesto

Eficiencia Térmica Seguridad Reducción de Ruido



COLUMNA DE DESTILACIÓN – CABEZAL, BUQUE, BRIDAS Y TUBERÍAS

Diseño: LT450TT – 1.5" de espesor
Sujetador: Acero Inoxidable y Aletas de Velcro®



PROCESADORA DE LOS ALIMENTOS – INTERCAMBIADOR DE CALOR DE PASTEURIZACIÓN Y ACCESORIOS DE TUBERÍAS

Diseño: LT500LFP – Aprobado para uso Sanitario
Sujetador: Película cruzada de correas de PTFE y hebillas laterales de liberación no metálicas



PLANTA QUÍMICA – PARTE SUPERIOR DE LA CALDERA – RECIPIENTE DE VAPOR Y PUERTA DE ACCESO

Diseño: LT450TT – 1.5" de espesor
Sujetador: Acero inoxidable

Auditorías de Energía – Shannon Enterprises ofrece una revisión y cálculo de las pérdidas de energía de su sistemas de transferencia de calor. Con un número de formatos a escoger, el aislamiento INSULTECH® se puede proponer en sistemas de tuberías con bridas que no tienen un rendimiento térmico adecuado. A través del uso de INSULTECH® para todos o cualquier pieza expuesta (válvulas, bridas, accesorios, PRV, filtros, etc.) los cálculos de pérdida de calor pueden ser evaluados. A partir de los cálculos de pérdida de calor, se obtiene el costo de operación y eventualmente, un periodo de recuperación de inversión. La "Encuesta de Energía" se convierte en un resumen personalizado de pérdida de calor del sistema, con descripciones detalladas de ubicación específica y accesorios. Típicas "Encuestas Energía" muestran períodos de recuperación de inversión de un año. Respecto a el cálculo de la proyección económica de la inversión inicial, las ganancias son tan altas como 15 veces la inversión inicial. No muchos proyectos de capital pueden igualar este rendimiento.

Servicios de Ingeniería – Shannon Enterprises es una compañía líder en el desarrollo de productos, diseño y aplicación. Catálogos de productos de líneas están disponibles tanto para INSULTECH® Térmico como INSULTECH® Acústico. Somos uno de los pocos fabricantes de mantas que logramos acortar la brecha entre la teoría y la aplicación.

Apoyo – Shannon suministra sistemas de aislamiento no sólo para el mercado del usuario final doméstico e internacional, sino también como fabricantes para equipos de origen manufacturero (OEM). Con una fuerte red de representación, Shannon continuará emergiendo como un líder de la industria, progresando con el mundo cambiante.



ESTACIÓN DE BOMBEO

Diseño: LT450TT – 1.5" de espesor
Sujetador: Acero inoxidable y aletas de Velcro®

INSULTECH® Aspectos destacados de rendimiento...

Temp. de operación	Espesor	Temp. de Superficie	Espesor	Temp. de Superficie	Espesor	Temp. de Superficie
250°F (121°C)	1"	100.2°F	1.5"	92.0°F	2"	87.4°F
300°F (149°C)	1"	108.6°F	1.5"	98.2°F	2"	92.3°F
350°F (177°C)	1"	117.2°F	1.5"	104.6°F	2"	97.4°F
400°F (204°C)	1"	126.0°F	1.5"	111.2°F	2"	102.7°F
450°F (232°C)	1"	135.0°F	1.5"	118.0°F	2"	108.0°F
550°F (288°C)	1"	154.0°F	1.5"	132.0°F	2"	120.0°F
650°F (343°C)	1"	175.0°F	1.5"	148.0°F	2"	133.0°F
750°F (399°C)	1"	197.0°F	1.5"	165.0°F	2"	147.0°F
850°F (454°C)	1"	221.0°F	1.5"	184.0°F	2"	163.0°F

- Las referencias anteriores de temperaturas frías deben ser usadas como la pauta para el diseño del espesor.
- La temperatura en la cara fría de la superficie de la manta debe acercarse a las condiciones de temperatura ambiente.
- El espesor económico de la manta debe considerar el costo de la manta vs. el rendimiento térmico.
- Los cálculos de pérdida de calor se basan en un ambiente de 70F considerando una superficie plana.

INSULTECH® Características de diseño...



■ Solapa de cierre de 1-1/2" para proveer cubierta completa

■ Alambre con sujetador de Acero inoxidable

■ Doble Costura con bordes cerrados



■ Construcción de dos piezas por separado (cuerpo y Bonete)

■ Construcción de orificio para detección de fugas

■ Etiqueta de identificación en acero inoxidable o aluminio

■ Solapa contra viento y ajuste por cordón (opcional)



■ Tela de fibra de vidrio impregnada con silicón

■ Ajuste con Anillo "D" y correa de velcro (Opcional)

Representantes: